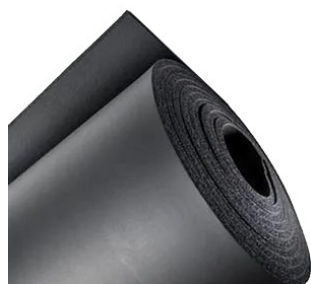


SCHEDA TECNICA
LASTRA K-FLEX S2


CE	Utilizzo	Prodotto ottimale per applicazioni di condizionamento / ventilazione.				
	Descrizione	Ottimo isolante termico, prodotto a base NBR ed a bassa emissione di fumi.				
	CARATTERISTICHE	U. di M.	VALORE		NORMATIVA	
	Temperature Limiti di Impiego	°C	da - 40 a + 85		EN 14706	
	Conduktività termica λ	°C	-20	0	20	EN ISO 8497 EN 12667
		W / mK	0,034	0,036	0,038	
	Prevenzione della Corrosione	-	pH neutro (7)		EN 13468	
	Permeabilità μ	-	≥ 7000		EN 12086	
	Reazione al fuoco (Euroclasse)	-	B-s2,d0 (19 - 32 mm) C-s2,d0 (10 - 13 mm)		EN 13501-1	
Dati Ecologici	-	Senza CFC e HCFC				